

*Dios Todopoderoso y
Misericordioso, te pedimos
que Derrames las Gracias
del Espíritu Santo sobre
nuestra comunidad
parroquial mientras
trabajamos en edificar Tu
Reino mediante nuestra
Campaña de Capital.*

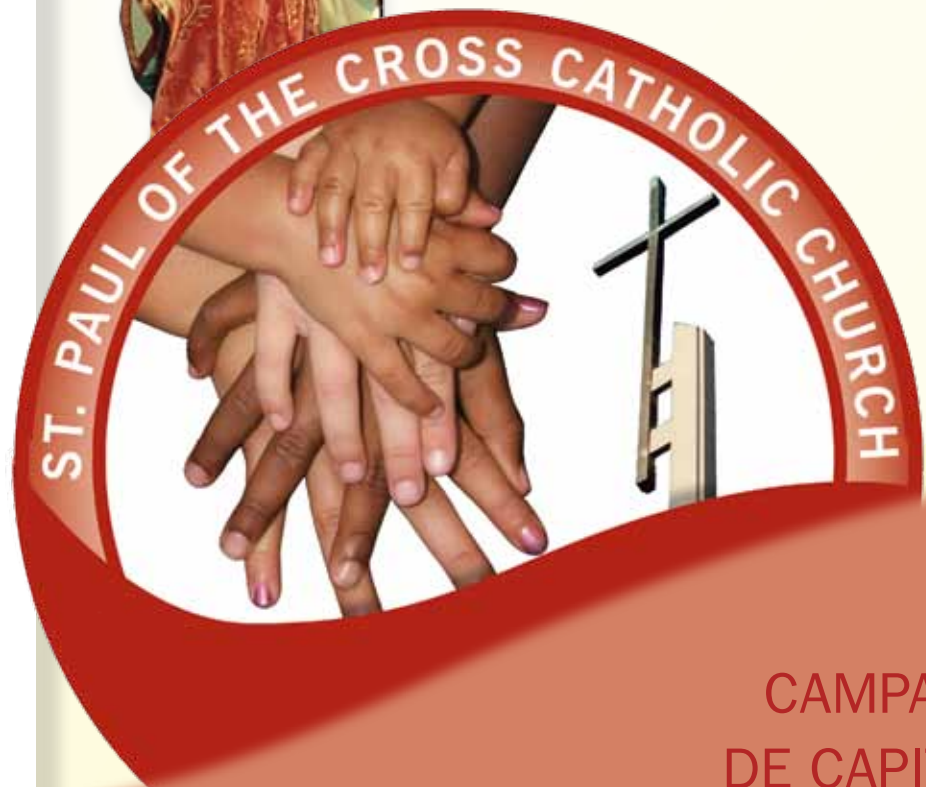
*Te agradecemos, Nuestro
Dios, por tu generosidad
y por haber dirigido
a los Padres Pasionistas a
establecer la Iglesia Católica
de San Pablo de la Cruz
hace más de 50 años.*

*Guia nuestra parroquia
para que perciba
Tu voluntad respecto
a nuestras donaciones.*

*Oramos que mediante
este esfuerzo el Espíritu
Santo una nuestros
corazones para que
podamos ser unidos a Ti.
Te rogamos en nombre de
Nuestro Señor Jesucristo,
Tu Hijo, quien vive y reina
contigo en unidad del
Espíritu Santo, un solo Dios
por los siglos de los siglos,*

Amen

Una Gran Herencia, Un Gran Futuro



**CAMPAÑA
DE CAPITAL
2010-2013**

551 Harwell Road NW
Atlanta, Georgia 30318

Del Padre Jerome

Desde hace 52 años he sido sacerdote y 20 de estos años se aplicaron como sacerdote parroquial. De todos los diferentes asignaciones que tuve, donde me siento más realizado, es en mi ministerio a los hijos de Dios. Cuando primero llegué a San Pablo de la Cruz, estaba encantado de ver su dedicación entusiasta a la Fé Católica y me impresionó su magnífico espíritu de comunidad. Ustedes me acogieron en su comunidad con obvio afecto. Les agradezco que me hicieron sentir inmediatamente bienvenido.

Cuando me he reunido con su Consejo Parroquial durante estos pasados meses, se notó claramente que ustedes querían adelantar la Campaña de Capital para la renovación y expansión de la iglesia. Después de mucha discusión y un proceso de evaluar a todos los edificios y las necesidades (un proceso que está continuando), acordamos un plan para la renovación y nueva construcción el cual se cumplirá en etapas.

A medida que ustedes lean este boletín, verán que la Etapa 1 de nuestro plan se dedica a nuestras necesidades inmediatas para obtener más espacio de reuniones y de trabajo y la renovación de los baños tan esperada hace mucho tiempo.

Dos importantes consideraciones con respecto a este enfoque son:

1. **Nunca tuvimos una campaña de capital desde que se estableció la parroquia hace más de 50 años.**
2. **Poniendo al día las instalaciones nos ayudará a servir mejor a nuestros feligreses actuales y a aquellos que se juntarán a nosotros en el futuro.**

Además, los costos de construcción bajaron debido al estado económico actual.

Para la mayoría de ustedes, una campaña de capital será una experiencia nueva. Sé que ustedes ya levantaron algunos fondos y que tienen planes para levantar más. También les ruego leer cuidadosamente este boletín en su totalidad y que consideren como ustedes y sus familias pueden hacer un compromiso que cubra los próximos tres años.

Así que cuando ustedes rezen y pidan a Dios para que les guíe y ayude en determinar su apoyo a esta campaña, por favor recuerden que ninguna contribución es demasiado pequeña.

Si tienen algunas preocupaciones que quisieran discutir con migo, por favor no vacilen en contactarme.



Sinceramente en Cristo,

Fr. Jerome, CP.
Padre Jerome McKenna
Pastor

De parte de Sus Dirigentes de la Campaña

Nos encantó cuando el Padre Jerome nos pidió presidir la campaña de capital. Para nosotros fué un honor y una oportunidad de devolverle algo a la parroquia que ha sido parte importante de nuestras vidas. Ambos atendimos al Colegio Católico de San Pablo de La Cruz y esto nos ayudó durante nuestras vidas mediante los solidos cimientos recibidos del colegio y de la iglesia. Aunque el colegio ya no existe, queremos que la parroquia conserve su herencia mientras servimos a nuestros miembros actuales y recibimos a los nuevos.

Nuestra iglesia ha crecido enormemente durante esos 50 años desde que se fundó. Recientemente nos establecimos como centro de miembros Hispánicos quienes comparten nuestra fé bendecida y la devoción hacia nuestro Señor. Como la nuestra es una Iglesia universal, su naturaleza multicultural no puede ser más evidente que aquí mismo.

Sin embargo, se ha hecho evidente que en algun momento a lo largo del extenso trayecto, San Pablo dejó de planificar su crecimiento. Antes de que nos dieramos cuenta, hemos sobrepasado nuestra capacidad limitada y deteriorada y estamos tratando de acomodarnos en espacios reducidos para reunirnos, enseñar, socializar ó de proveer ambientes confortables, especialmente para visitantes. Hemos remendado y suturado con soluciones tipo curitas por lo limitado que fueron los recursos disponibles. A lo mejor aprendimos por el camino duro que 'tapando huecos' nos fallará si nuestra meta es movernos hacia el futuro.

Ha llegado el momento de cumplir con nuestras obligaciones para aquellos que vienen detrás de nosotros, de restaurar, reparar y preparar lo Nuevo. Haciendolo, honramos a aquellos pioneros, gente de fé que creyeron en San Pablo y sabían de la influencia a largo alcance que tendría sobre la vida de muchos. Por favor acompañenos durante el Fin de Semana de Compromiso, del 26 al 27 de Junio, cuando haremos nuestras promesas a "**La Gran Tradición y Un Gran Futuro**".

Sus hermanas en Cristo,



Sybil Scott
Sybil Scott



Cynthia Neal Spence
Cynthia Neal Spence

Dirigentes de la Campaña de Capital

NUESTRAS METAS PARA LA CAMPAÑA

Con el fin de proceder con la Etapa I del plan de renovación y expansión para nuestro Centro Administrativo, tenemos tres metas para la campaña.

NUESTRA PRIMERA META es la de reunir a la gente para que se conozcan y compartan en comunidad y estén juntos en la fé y en las oraciones.

EN SEGUNDO LUGAR queremos levantar \$ 900.000 para el proyecto descrito en este boletín.

EN TERCER LUGAR quisieramos ver que todos los feligreses de San Pablo de La Cruz hagan un compromiso de sacrificio a favor de la renovación y expansión de nuestras instalaciones.



Por favor lleven su promesa dentro del sobre a las **Misas de Compromiso el Fin de Semana del 26 al 27 de Junio.**

GRACIAS A NUESTROS LÍDERES DE LA CAMPAÑA Y VOLUNTARIOS

PASTOR

Padre Jerome McKenna

PRESIDENTES DE LA CAMPAÑA

Sybil Scott y Cynthia Neal Spence

EQUIPO DE ORACIONES

Líderes del equipo: Saundra Harris y Linda Ryan. **Miembros:** Uche Anikpe, Monica Aguirre, Leola L. Evans, Darice W. Gamble, Julius Gamble, Maricela Garcia, Roberto Garcia, Linda Longino y Walter Longino

EQUIPO DE EVENTOS

Líderes del equipo: Dorothy Clinkscales y Bernese Meyer. **Miembros:** Steve Ashby, Mary Baldwin, Ted Baldwin, Martha Wright Barnes, Yvonne Bernal, Espanola A. Collins, Leslie E. Collins, Brenda C. Hammond, Annie Marie Johnson, Glenda Jones, Vanette Jordan, Lynda Longino, Glayds Rosser, Ronald Rosser, Elyria (Net) Waddy y Patricia C. Walker

EQUIPO DE AGRADECIMIENTO

Líderes del equipo: Joseph Goolsby y Miriam Stokes. **Miembros:** Ellena Fowlkes, Carolyn Fuller, Monica Goolsby, Jennifer Portis, Richard Ryan y Alflorencia Wadkins

EQUIPO DE LA JUVENTUD

Líderes del equipo: Dionka Stokes Jones y Padre Glenn Maga. **Miembros:** Roberto Garcia, Dalia Gonzalez, Veronica Hodges-Johnson, Elana Jones y Marlena Young

EQUIPO DE EMBAJADORES

Líderes del equipo: Ifeanyi Anikpe y Marie Oxley. **Miembros:** Tom Adkins, Juanita Apping, Steve Ashby, Hazel Ellison, Jay Floetke, Christi Johnson, Elie Jones, Sr., Gwendolyn Kelly, Regina Sanford, Deacon George Smith, Merlin Todd y Sandy Walton

EQUIPO DE COMUNICACIONES

Líderes del equipo: Sherial Cubit y Donald Jeanne. **Miembros:** Jaime Aguirre, Edwin Hernandez, Charles Jones, Jose Rangel y Efrén Robles

COMITÉ DE DIRECCIÓN

Monica Aguirre, Ifeanyi Anikpe, William Apping, Steve Ashby, Ernestine Barlow, Dorothy Clinkscales, Sherial Cubit, Jacquelyn Daniel, Jessica Darenbourg, Myrtle Davis, Dorothy M. Gaines, Bonnie Gissendanner, Catherine Goolsby, Deacon Joseph Goolsby, Saundra Harris, James Howard, Donald Jeanne, Annie Marie Johnson, Josie L. Johnson, Dionka Stokes Jones, Elie Jones, Glenda Jones, Henrietta L. Jones, Deacon Hilliard Lee, Jr., William Leggett, Linda Longino, Walter Longino, Fr. Glenn Maga, Gwendolyn Mason, Fr. Jerome McKenna, Bernese Meyer, Marie Oxley, Linda Ryan, Regina Sanford, Sybil Scott, Faye M. Smith, Cynthia Neal Spence, James Stokes, Miriam Stokes y Sadye Young



Por favor lea cuidadosamente este boletín; después de orar, considere como puede contribuir a la campaña.

LLEVANDOLO A CABO CORRE

Una Gran Herencia, Un Gran Futuro

NUESTRA VISIÓN

Imagínese por un momento que llega a San Pablo de La Cruz durante la mañana de un bello día Domingo. Al subir por las escaleras de la iglesia se ve la nueva fachada y se verá la nueva fachada del Centro Administrativo. Si se llega temprano, tendrá tiempo de entrar al Jardín de María recientemente renovado para un momento de oración y reflexión. Al devolverse a la iglesia, verá pasar a niños que se dirigen a sus clases de educación religiosa en las nuevas salas de reunión. Se puede hacer una parada en los baños renovados con instalaciones para minusválidos. Más tarde se encuentra con el Padre Jerome en su oficina y luego trabajará con otros voluntarios sobre algún proyecto en la nuevas salas de trabajo.

LA NECESIDAD

Desde que se estableció nuestra parroquia en 1954 no hemos tenido una campaña de capital para encargarnos de una renovación mayor ó para mejorar la infraestructura. Al establecer un comité para visualizar nuestras necesidades a largo plazo, se hizo evidente que una campaña de capital se hará necesaria para mantener a San Pablo de La Cruz como parroquia vibrante e vital, en condiciones de mejor servir a nuestros feligreses actuales y de dar la bienvenida a los nuevos miembros durante los años venideros. Después de varios años de planificación estamos ahora en condiciones de adelantarnos con una campaña para levantar los fondos necesarios para la primera etapa.

EL PLAN

Aunque la construcción de una nueva Sala Parroquial es una de nuestras metas, se ha propuesto un plan de dos etapas. La Fase I aumentará y pondrá al día el Centro Administrativo para solucionar las siguientes deficiencias.

- Los baños que se encuentran al lado de la iglesia son demasiado pequeños y no están de acuerdo a las regulaciones del ADA (American with Disabilities Act/Ley de Americanos Minusvalidos), ni con los reglamentos del Arzobispado. Una vez renovados serán fácilmente accesibles desde la iglesia y desde las oficinas.
- El espacio para reuniones y consultas pastorales privadas es insuficiente. Varios nuevas salas de reuniones resolverán esta deficiencia.
- El diseño actual de la oficina no es adecuado ni para el personal pastoral y secretarial, ni para los voluntarios. Este problema será resuelto mediante la realineación y renovación de las oficinas.
- Como parte del plan un equipo de jardinería mejorará el Jardín de María para que sea atractivo y comfortable para grupos pequeños e individuos para oración y meditación.

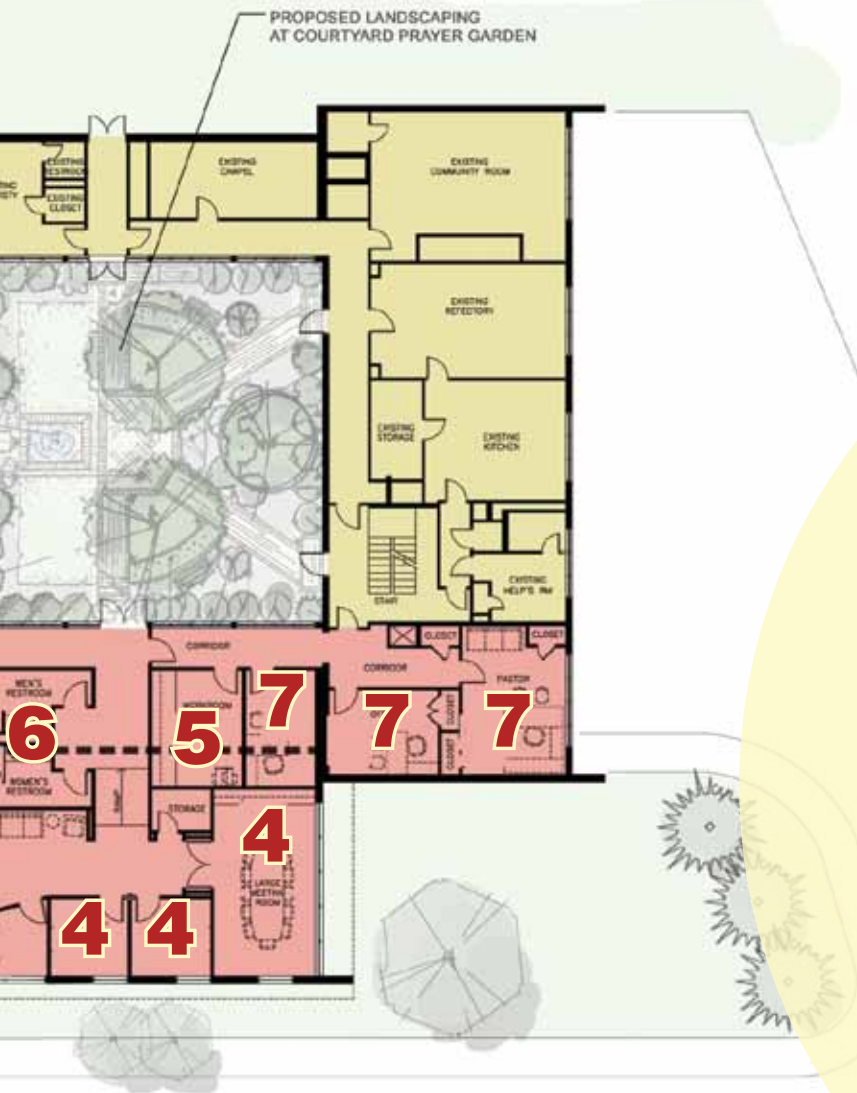


- 1 NAVE EN EXISTENCIA
- 2 VESTÍBULO
- 3 RECEPCIÓN
- 4 SALA DE REUNIONES
- 5 LUGAR DE TRABAJO
- 6 BAÑOS
- 7 OFICINA

“Y todo lo que pidan en mi nombre, lo haré.....”

~ Juan 14:13

RECTAMENTE



TRAZADO DEL PLAN PROPUESTO – FASE I EXPANSION DE LA PARROQUIA

AHORA ES EL MOMENTO

Por más de 50 años nos arreglamos con el mantenimiento mínimo y mejoras a nuestras instalaciones. Aunque tenemos un número de edificios en nuestro terreno, estos no están diseñados para servir a las necesidades actuales de nuestra parroquia en crecimiento. Durante la Encuesta Sobre La Disposición, un abrumador 98 % de los feligreses que respondieron indicaron su apoyo a la Etapa I del plan. Esto nos ayudará a mejor servir a los feligreses actuales como también a los que se unirán a San Pablo de La Cruz en el futuro.

El costo estimado de la Etapa I es de \$ 915.000.

Esto incluye ingeniería, desarrollo del sitio, construcción, trabajos eléctricos, plomería, calefacción y aire acondicionado, jardinería y contingencias.

Nuestra Señora de Guadalupe, ruega por nosotros.
San Pablo de La Cruz, ruega por nosotros.
Todos ustedes los Angeles y Santos, rueguen por nosotros

La Decisión de **CONTRIBUIR**

Recuerde las bendiciones que Dios le dió, no solamente para su uso personal, sino para construir el Reino de Dios en la tierra.

Reze para saber cual regalo de sacrificio le pide Dios como su contribución a esta campaña.

Tenga en mente que cada donación, no importando su tamaño, será una contribución importante a la campaña de capital.

Converse con todos los miembros de su familia sobre su participación familiar y que es lo que esto significa para usted.

¿Cuanto Debería Dar a la Campaña de Capital?

A cada familia se le ruega orar, mientras considera hacer una promesa de sacrificio a la campaña pagadera durante los próximos tres años.

Esto es además de lo que regularmente contribuye a la iglesia.

Los cuadros que verá más abajo le indican como puede considerar determinar su compromiso, basado en un porcentaje de sus entradas ó una donación semanal.

No obstante su determinación del monto de su compromiso, recuerde que todas las promesas, no importando su tamaño, son bienvenidas y que todos los sacrificios son iguales a los ojos de Dios.

3% de sus Entradas Anuales Cuadro Basado en su Entradas

ENTRADAS ANUALES	COMPROMISO DE 3 AÑOS	3 PAGOS ANUALES	36 PAGOS MENSUALES	156 PAGOS SEMANALES
\$25,000	\$2,250	\$750	\$63	\$14
\$50,000	\$4,500	\$1,500	\$125	\$29
\$75,000	\$6,750	\$2,250	\$188	\$43
\$100,000	\$9,000	\$3,000	\$250	\$58
\$150,000	\$13,500	\$4,500	\$375	\$87

5% de sus Entradas Anuales Cuadro Basado en sus Entradas

ENTRADAS ANUALES	COMPROMISO DE 3 AÑOS	3 PAGOS ANUALES	36 PAGOS MENSUALES	156 PAGOS SEMANALES
\$25,000	\$3,750	\$1,250	\$104	\$24
\$50,000	\$7,500	\$2,500	\$208	\$48
\$75,000	\$11,250	\$3,750	\$313	\$72
\$100,000	\$15,000	\$5,000	\$417	\$96
\$150,000	\$22,500	\$7,500	\$625	\$144

¿Se pudiera entregar Acciones, Bonos, Cuentas de Ahorro Exemptos de Impuestos para el Retiro (IRA), ó Propiedad Personal en vez de Dinero de Contado?

Donando acciones revalorizadas ó propiedades es una manera opcional de contribuir. Pudiera ahorrar impuestos sobre ganancias de capital y es una deducción al impuesto. Para más información con respecto a esta opción, favor llamar a Gwendolyn Mason teléfono 404-349-2622.

Una Gran Herencia



Cuadro de Donaciones SEMANALES

POR SEMANA	TOTAL DE 3 AÑOS
\$1	\$156
\$5	\$780
\$7.50	\$1,170
\$10	\$1,560
\$25	\$3,900
\$50	\$7,800
\$100	\$15,600



En Agradecimiento

El Equipo de Agradecimiento confirmará cada contribución con una nota personal de agradecimiento. El equipo instalará una placa especial de contribuyentes con el árbol de vida y cada familia que hace una promesa ó donación a la campaña tendrá su nombre inscrito en una de las hojas del árbol.